

Besuchen Sie hier die Webversion.

Felsenmeer Newsletter - KW 48 / 2017

Produkt Ankündigung



Nichts dem Zufall überlassen - Erste Hilfe auf direktem Weg dank effizienter und robuster Lokalisierungslösung von FELSENMEER.



Ein Arbeitsunfall kann tödlich enden. Deshalb ist das rechtzeitige Alarmieren der Rettungskräfte entscheidend. Je schneller und präziser die Informationen übermittelt werden, desto grösser die Überlebenschance der betroffenen Person. Dabei müssen viele Fragen beantwortet werden. Im schlimmsten Szenario sollten die Hilfskräfte innert 2 Minuten am Unfallort eintreffen und Erste Hilfe leisten. In dieser knappen Zeit muss die verunfallte Person lokalisiert werden. Im Alarmierungsprozess haben Sie deshalb zwei Lokalisierungsmöglichkeiten. Im freien Gelände bekommen Sie die Ortsinformation via GPS-Signal und im Objektinneren liefert Ihnen unser BEACON ECO diese Informationen.



BEACON ECO



Das Produkt BEACON ECO wurde durch die neu entwickelte Firmware modifiziert und

ersetzt das Vorgängerprodukt BEACON. BEACON ECO bietet Ihnen einige neue Funktionen und Anwendungen im Alarmierungsprozess. Die neuen Funktionen und Anwendungen umfassen:



Präzisere Einstellung der Reichweite



Erleichterte Programmierung



Effizientere Sendeleistung



Verlängerte Betriebsdauer um das 5-fache



Zonenbildung für das Verlassen / nicht Betreten des Objekts



Anlagekennung bei benachbarten Installationen

Dualmodus

Die neue Bake ist mit Dualmodus ausgestattet. Wir unterscheiden zwischen BASIC und ECO Modus. Standardmässig ist die Bake im BASIC Modus. Je nach Personen-Notsignal-Gerät, welches im Einsatz ist, wird auch der Modus entsprechend eingestellt. Der Dualmodus hat zum Ziel, auch mit älteren Personen-Notsignal-Geräten kompatibel zu sein. Im Vergleich sieht dies wie folgt aus:

Modus	Kompatibilität	Sendefrequenz	Betriebsdauer	Reichweitereinstellung
BASIC	GSM S - Serie SHALOSH	Alle 4 Sekunden	Typisch 2 Jahre	Über den Touch-Button
ECO	SHALOSH ECO	Alle 3 Sekunden	Typisch 10 Jahre	Mit dem SERVICE-STICK oder Touch-Button

BEACON ECO als Prävention



Dank der neuen Firmware kann das Produkt BEACON ECO auch anderweitig eingesetzt werden. So wird die Bake nicht nur für Lokalisierungszwecke eingesetzt, sondern kann

auch präventiv wirken. Dabei wird mit der Bake eine Zone definiert, welche beim Betreten oder Verlassen dieser Zone einen Alarm auslöst. Ein Alarm wird ausgelöst, wenn das Gerät:

- innerhalb mindestens einer verbotenen Zone ist, bzw.
- sich ausserhalb aller erlaubten Zonen befindet.

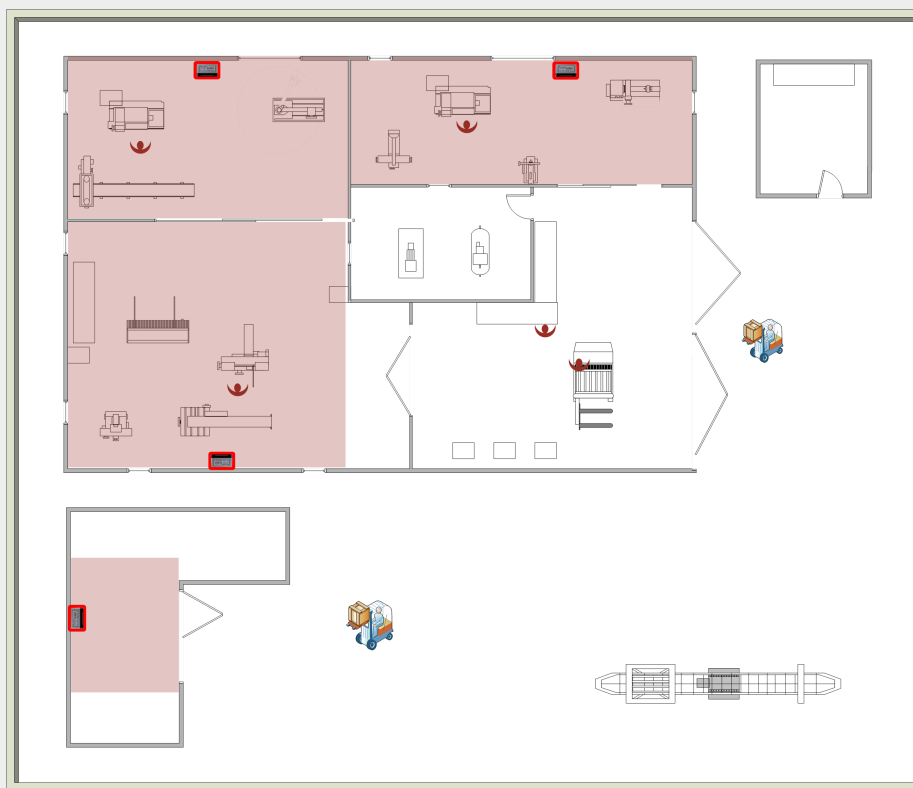
Die korrekte Definition der resultierenden Zonen-Mengen erfordert etwas Übung. Mit einer Zeichnung lässt sich gut darstellen, wie sich die Zonen überschneiden. Die relevanten Fälle können dann "trocken" durchgespielt und wenn nötig angepasst werden. Diese Funktion ist nur in Kombination mit unserem SHALOSH ECO und dem SERVICE-STICK umsetzbar.

Das SHALOSH ECO unterstützt bis zu vier GPS Zonen bzw. bis zu fünf BEACON Zonen, welche auch gemischt verwendet werden können.

Anwendungsbeispiele

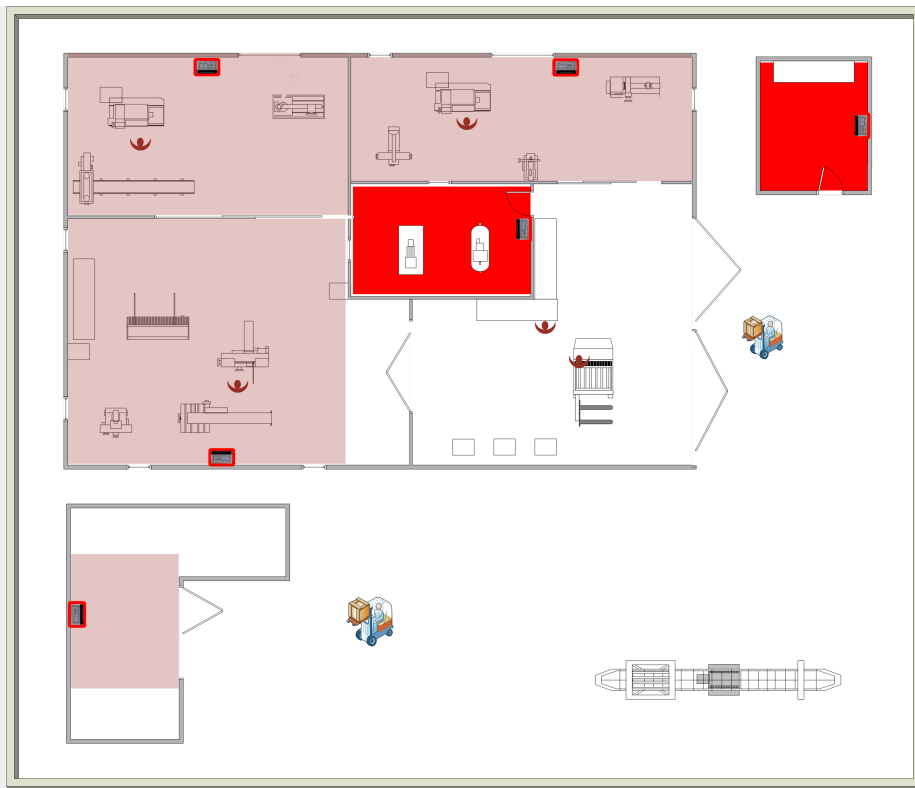
Lokalisierung im Objektinneren

Die Baken werden an fixen Standorten installiert, wo Alleinarbeit vorkommt. Die Installation von Baken im Objektinneren ist nicht nur bei mehrstöckigen Objekten sinnvoll, sondern auch bei grossflächigen Objekten. Dadurch wird die verunfallte Person schneller gefunden und Erste Hilfe geleistet. Je nach Objektart und Objektlage können mehr oder weniger Baken eingesetzt werden.



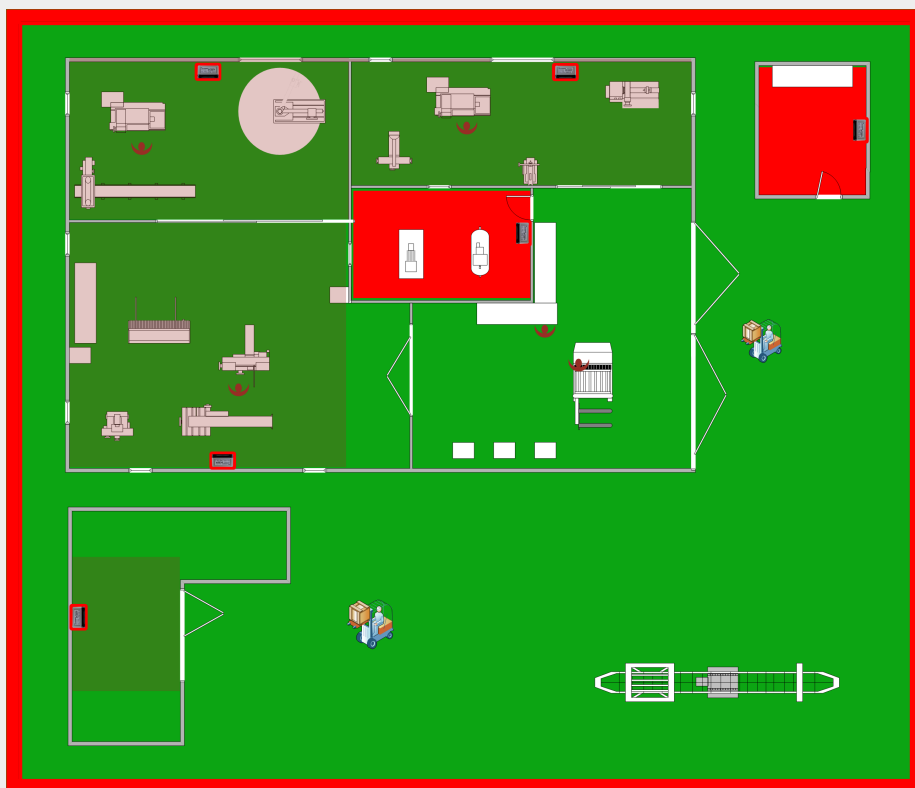
Zonenbildung "nicht betreten"

Es gibt Bereiche in denen die Alleinarbeit verboten ist. Diese Bereiche können dank Zonenbildung ausgeschlossen werden. Im unten stehenden Beispiel verwenden wir zwei BEACON Zonen, welche nicht betreten werden dürfen. Sobald sich der Alleinarbeiter in die rote Zone begibt, wird der Alarm ausgelöst.



Zonenbildung Betriebsareal

Hierbei gehen wir einen Schritt weiter und haben zusätzlich um das Betriebsareal eine GPS Zone definiert. In diesem Beispiel darf der Alleinarbeiter weiterhin die zwei roten BEACON Zonen nicht betreten und auch das Betriebsareal nicht verlassen. Im unten stehenden Bild mit einem roten Rahmen dargestellt. Verlässt der Alleinarbeiter das Betriebsareal, wird der Alarm ausgelöst.



SERVICE-STICK als optimales Werkzeug

Für die Planungs-, Installations- und Wartungsarbeiten empfehlen wir Ihnen mit dem SERVICE-STICK zu arbeiten. Dadurch haben Sie folgenden Mehrwert:



Empfangsfeldstärke bei allen FELSENMEER Baken auslesen



BEACON ECO konfigurieren



Update BEACON ECO Firmware



Update SHALOSH ECO Firmware



Config-File erstellen für die Konfiguration mehrerer SHALOSH ECO

Inbetriebnahme des BEACON ECO

Wir empfehlen Ihnen für den Betrieb des BEACON ECO die von uns vorgesehenen Batterien zu verwenden. Wir verwenden für den BEACON ECO und den BEACON EX folgende Batterien:

- **Saft LS 14500 EX Batterien (LiSOC12 3.6 V, Größe AA, 2.6 Ah)**

WICHTIG: Nach dem Entfernen des Isolationsbandes zwischen Batterie und Batteriehälter kann es vorkommen, dass zunächst eine leere Batterie angezeigt wird. Das Phänomen tritt speziell dann auf, wenn die Batterie lange gelagert wurde („Passivierung“) oder wenn sie kalt ist ($< 10\text{ }^{\circ}\text{C}$), das Gerät aber Zimmertemperatur hat. In dem Fall einfach 30 – 60 min warten, dann verschwindet die Anzeige, weil

- die Passivierung aufgelöst ist,
- Temperatur korrekt vom Gerät gemessen wird und der
- „Batterie leer“ Algorithmus kalibriert ist.

BEACON ECO darf nur durch geschultes Personal in Betrieb genommen werden. Beachten Sie bitte die ESD Schutzmassnahmen.

Verfügbarkeit

Das Produkt BEACON ECO ist ab sofort ab Lager EU und Lager CH verfügbar. Lieferfrist beträgt 3-4 Arbeitstage.

Flyer

Die BEACON ECO Flyer stehen Ihnen gerne zum Download auf unserer Homepage zur Verfügung. Diese sind in Deutsch, Englisch, Französisch und Spanisch erhältlich. Mit Klick auf den Button gelangen Sie direkt zum Download:

[Link zu den Flyer](#)

Lieferumfang

- BEACON ECO
- 2 x Batterie Saft Li-SOCI2 LS 14500EX 3.6 V, Grösse AA, 2.6 Ah
- Als Download: Bedienungsanleitung in Deutsch und Englisch

Bestelldaten

Produktname	Artikelnummer
BEACON ECO	1201092
SHALOSH ECO	1104005
SERVICE-STICK	1201052
CIPOLLINO BEACON	1201191

Bestellungen bitte per Email an info@felsenmeer.ch senden.

Nächster Newsletter

Newsletterart: Unternehmensinformationen

Newsletterart: Produkt Ankündigung

Thema: **Öffnungszeiten an Weihnachten und Neujahr**

Produktname: **DEMOKOFFER**

Versanddatum: **KW 49**

Versanddatum: **KW 50**



Fragen?

Gerne stehe ich Ihnen persönlich für weitere Fragen oder Anregungen zur Verfügung.



Nedim Livadic
Head of Sales

Phone: +41 44 500 33 54
 Fax: +41 44 500 33 51
 Mobile: +41 76 431 33 54
 E-Mail: nedim.livadic@felsenmeer.ch
 Web: www.felsenmeer.ch

Felsenmeer AG
 Opfikerstrasse 45
 CH-8304 Wallisellen

you'll never work alone

Impressum:

Felsenmeer AG, Opfikonerstrasse 45, 8304 Wallisellen

Newsletter [abbestellen](#), Icon pack by Icons8